

# La Virée Toulousaine - samedi 28 mai 2022

Venez vous jetez à l'eau, à la base verte de La Ramée.  
3 e édition en milieu naturel toulousain organisée par le club Toulouse Métropole Palmes.

## Inscription :

Pour les licenciés Nage avec Palmes FFESSM, les inscriptions s'effectueront sur le site E-nap.fr.

Le paiement de l'inscription devra être fait par chèque libellé à l'ordre du TMP et parvenu avant le 25 mai 2022, accompagné de la liste des nageurs engagés. Cette dernière précisera si les concurrents sont en bi-palmes ou en monopalmes, ou sans palmes avec leurs distances associées.

Coût de l'inscription :

nageurs FFESSM 10€  
pour les non licenciés FFESSM 15€ **Attention**

Licence de l'année en cours exigée ainsi que carte d'identité fédérale ou à défaut un certificat médical de non contre indication à la pratique de la compétition.

*Adresse postale à laquelle doit parvenir votre règlement : Trésorier TMP - Philippe Gros 27 chemin linières 31200 Toulouse*

## Règlement spécifique :

### *Contrôle administratif :*

Présentation obligatoire lors de la remise des dossards de leur licence valide ainsi que l'attestation d'assurance si celle-ci n'est pas souscrite au Cabinet Lafont. Ou le certificat médical pour l'open.

Toutes personnes ne remplissant pas ces conditions ne prendront pas le départ et ne seront pas remboursés !

Pour les mineurs, une autorisation parentale est exigée.

De plus, nous informons les concurrents qu'il sera possible dans le cadre de la promotion de la manifestation que celle-ci fasse l'objet de photos et /ou films.

### *Abandon :*

En cas de difficulté et d'abandon volontaire les concurrents pourront demander à être embarqués sur le bateau de sécurité le plus proche.

Le Chef de la sécurité ou son Adjoint pourront s'ils jugent qu'un nageur est en danger le faire embarquer même contre sa volonté !!!

### *Programme :*

08h30 : Briefing explication du parcours

9h00 : Départ de la course Open 1km500

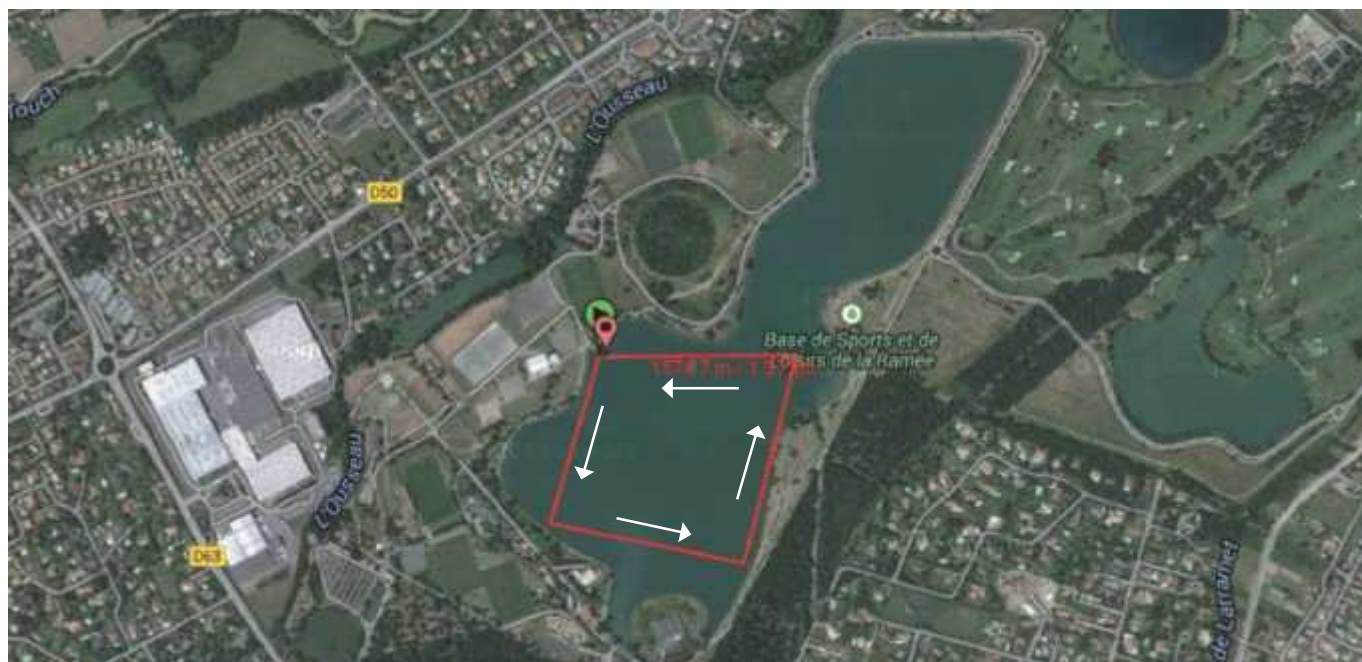
10h00 : Départ du 3 km/6 km

13h00 : Fin des courses

*Le TMP se dégage de toute responsabilité concernant les effets personnels laissés sur le lieu de la compétition.*



## Parcours :



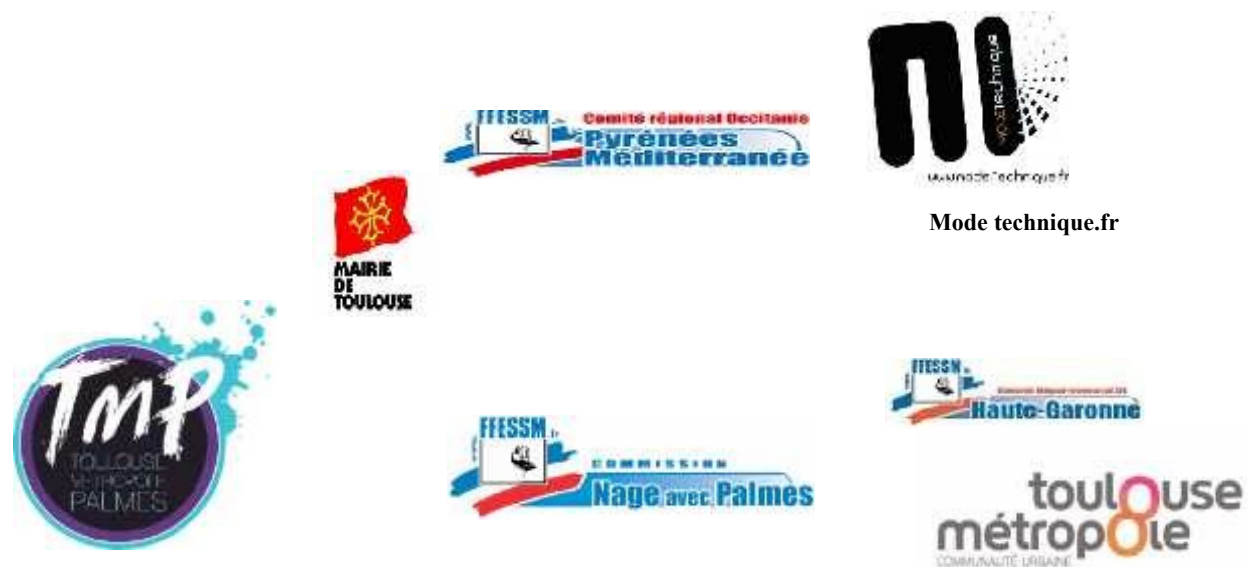
OPEN (1,5 km) : 1 tour - Ouvert à tous avec un certificat médical

3 km : 2 tours

6 km : 4 tours

Logement à proximité : pour celles et ceux qui viendraient la veille.

- maison tout confort à tournefeuille ; 45m2 2lits, 1 ch.,1 salon 1salle de bains **76€**
- Hôtel résidence Les pins galants : <http://www.lespinsgalants.fr/>  
Ch double ou lits jumeaux 81€ avec booking.com Appart'city Tlse tournefeuille  
1 chambre **61€**
- B&B Basso Cambo : <http://www.hotel-bb.com/fr/hotels/toulouse-basso-cambo.htm>  
Chambre de 47 E/ nuit (2 pers.) à **70 E/nuit** (4 pers.)
- Le patio Occitan : <http://www.patiaoccitan.com/> 74€  
Appartement studio (2 pers.) **74 E/nuit**



## L'accès :



De Montpellier,  
direction Tarbes/ Foix (A64), sortie 38, continuer sur l'Avenue du Général Eisenhower, au 2<sup>ème</sup> rond point prendre l'Avenue du Général Monsabert et suivre la signalisation mise en place pour ce rassemblement.

De Bordeaux, Direction Auch puis suivre **Tournefeuille**  
direction A62/E72 en direction de Rocade Arc-en-Ciel à Toulouse, à la fin de cette rocade vous arrivez sur le rond point de l'entrée du parc de La Ramée, suivre la signalisation en place.



Mode technique.fr

