

46^{eme} CHAMPIONNAT DE FRANCE de Nage Avec Palmes Eau Libre

Toutes catégories

4 et 5 juin 2022

Etang de Cazaux et Sanguinet - Plage du pavillon Sanguinet (40 Landes)

Informations sur la compétition

1°/ Préambule

Le règlement sportif national de nage avec palmes rédigé par la CNNP et approuvé par le Comité Directeur de la FFESSM en décembre 2020 s'applique à cette compétition.

Document complémentaire applicable :

- Règlement : « Championnat de France –Eau Libre Toutes catégories»

2°/ Engagements

Tous les nageurs, y compris ceux qui ne participent pas aux épreuves individuelles mais uniquement aux relais, doivent être engagés. Les engagements seront enregistrés sur intra nap par les clubs. Vous y accédez avec votre identifiant et votre mot de passe habituels.

Date limite des engagements sur intra nap : Vendredi 27 mai 2021 à 20h 00 (J-8)

A la clôture des engagements, les clubs ont 48h00, pour les engagements hors délai Elite moyennant un coût forfaitaire de 20€ par épreuve et 30€ par relais, et, pour les engagements hors délai Masters moyennant un coût forfaitaire de 30€ par épreuve et 30€ par relais.

Passé ce délai tout sera clos : plus de modification

En cas d'engagements hors délai, d'erreurs d'orthographe des noms, d'incohérence entre récapitulatif winpalme/intranap vous communiquerez les corrections par email à : secretaire@nap-ffessm.fr qui fera apporter les modifications.

3 / Droits d'engagements

Championnat de France Elite Eau Libre (10€ par course individuelle, 10€ par relais)

Championnat de France Masters Eau Libre (15€ par course individuelle, 10€ par relais)

4°/ Protocole, récompenses et classement

Voir règlement « Championnat de France Eau Libre toutes catégories »

Aucun protocole papier ne sera distribué lors de la compétition.

Les cérémonies protocolaires de remise des récompenses se dérouleront au stade municipal face aux tribunes

5°/ Programme de la compétition

Vendredi 3 juin 2022	
A partir de 16h30 à 18h30	- Vérification des documents administratifs au secrétariat situé pres du poste de secors Licence-assurance, certificat médical, carte d'identité fédérale avec photo , autorisation parentale) Distribution dossards et puces ou bracelets électroniques
17h30-18h30	-Vérification du matériel (monopalmes, bi-palmes, tubas,)
18h30/19h00	-Réunion technique avec chefs d'équipes (présentation du parcours,) dans la salle de réunion du stade municipal
19h00/19h30	-Réunion collège des juges dans la salle de réunion du stade municipal - <u>Echauffement possible sur le plan d'eau, sous la responsabilité de chaque club, (aucun bateau ne sera fourni par l'organisation)</u>

Samedi 4 juin 2022

SAMEDI MATIN

Courses de 3000m Bi Palmes - 1000m SF
Relais 4x1000m Multi Mixte Masters

8h30 : Appel compétiteurs D/F **(3000m BI)**
Pointage, vérification puces/dossards, émargement
9h00 : Départ courses Dames / Filles

8h45 : Appel compétiteurs H/G **(3000m BI)**
Pointage, vérification puces/dossards, émargement
9h15: Départ course Hommes / Garçons

9h30 : Appel compétiteurs D/F **(1000m SF)**
Pointage, vérification puces/dossards, émargement
10h00 : Départ courses Dames / Filles

10h00: Appel compétiteurs H/G **(1000m SF)**
Pointage, vérification puces/dossards, émargement
10h30: Départ course Hommes / Garçons

10h30 : Appel compétiteurs
(4x1000m Mixte Masters)
Pointage, vérification puces/dossards, émargement
11h00 : Départ courses relais mixte **Masters**

12h15/12h30 : Fin estimée des courses

SAMEDI APRES MIDI

Course de 3000m SF (MG-MF) - 3000m SF Masters
Course de 3000m Bi Palmes Masters

14h00: Appel compétiteurs Minimes
Filles & Garçons **(3000mSF)**
Pointage, vérification puces/dossards, émargement

14h30 : Départ course Minimes Filles/Garçons

14h30: Appel Courses D/H **(3000mSF Masters)**
Pointage, vérification puces/dossards, émargement.

15h00 : Départ course Hommes

15h10 : Départ course Dames

15h15 : Appel courses D/H **(3000m Bi Masters)**
Pointage, vérification puces/dossards, émargement.

15h45 : Départ course Hommes

15h55 : Départ course Dames

17h00/17h15 : Fin estimée des courses

18h00 : Cérémonies Protocolaires 1^{ère} journée
Courses de 3000mBI/1000mSF
Relais 4x1000m mixte Masters. (R1-R2-R3)
Courses de 3000m Minimes/
Courses de 3000mSF & Bi Masters

Nota : les horaires des courses pourront être ajustés en fonction du nombre d'engagés

Dimanche 5 juin 2022

DIMANCHE MATIN

Courses de 5000m SF
Relais 4x1000m Bi Mixte

8h30: Appel compétiteurs D/F **(5000m SF)**
Pointage, vérification puces/dossards, émargement

9h00: Départ course 5000m SF D/F

9h30: Appel des compétiteurs H/G **(5000m SF)**
Pointage, vérification puces/dossards, émargement

10h00 : Départ course 5000m SF H/G

10h30 : Appel des compétiteurs
Relais Mixte **4x1000mBI Mixte**
Pointage, vérification puces/dossards, émargement.

11h00 : Départ Courses relais

12h00: Fin estimée des courses

DIMANCHE APRES-MIDI

Courses de 1000m BI
Relais 4x1000m SF

13h30: Appel des compétiteurs D/F **(1000m BI)**
Pointage, vérification puces/dossards, émargement

14h00 : Départ course 1000m Bi D/F

13h55: Appel des compétiteurs H/G **(1000mBI)**
Pointage, vérification puces/dossards, émargement.

14h25 : Départ Course 1000m Bi H/G

14h20 : Appel des compétiteurs
Relais **4x1000m SF**
Pointage, vérification puces/dossards, émargement.

14h50 : Départ courses relais

15h50/16h00: Fin estimée des courses

16h30: Cérémonies protocolaires 2^{eme} journée
Courses 5000m
Relais 4x1000mBI Mixte
Courses 1000m BI
Relais 4x1000m SF

17h15/17h30 : Départ des délégations

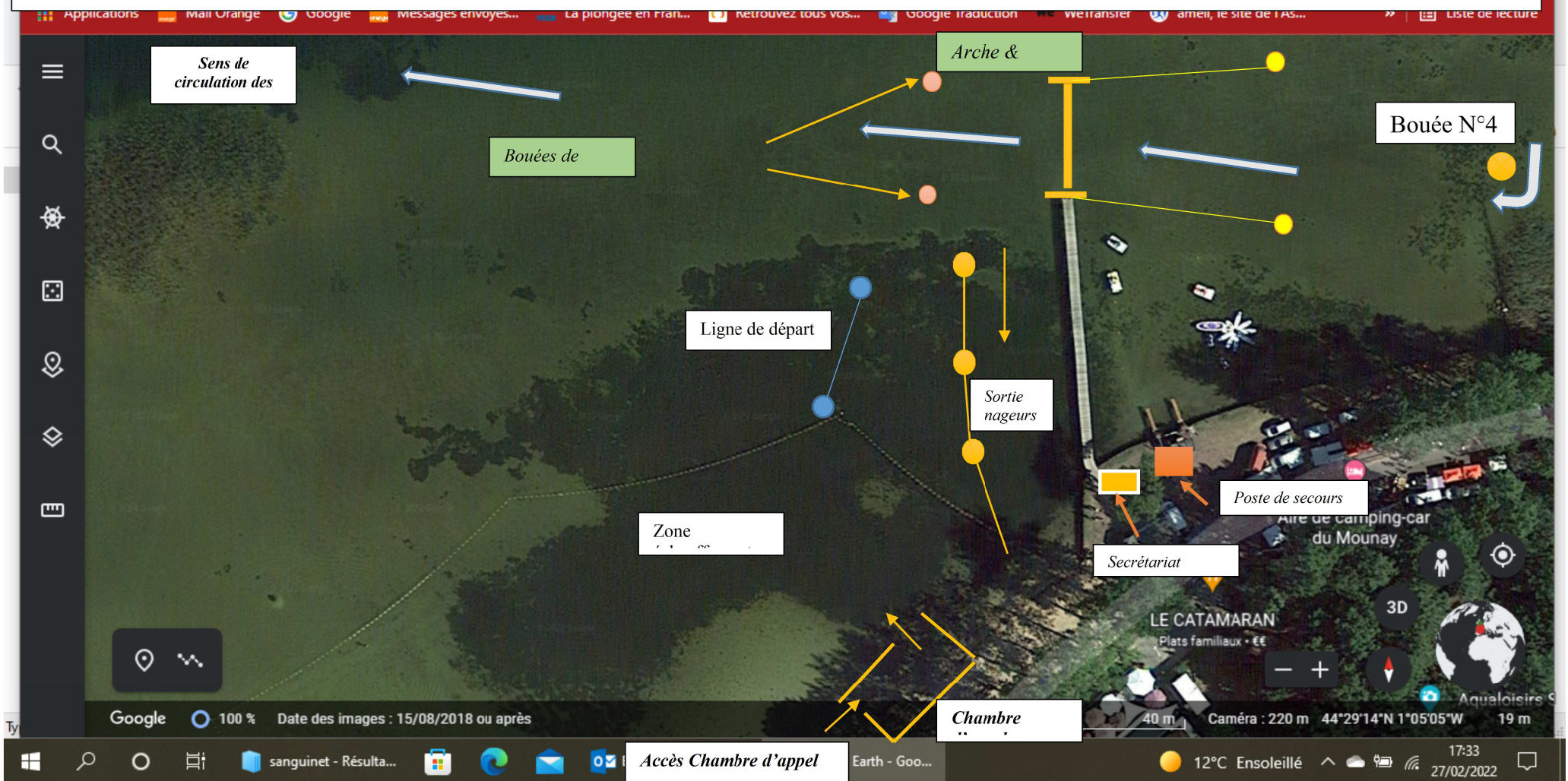
Nota : les horaires des courses pourront être ajustés en fonction du nombre d'engagés.

**CHAMPIONNAT DE FRANCE EAU LIBRE NAGE AVEC PALMES – SANGUINET – 4 & 5 JUIN 2022
PLAN GENERAL DU PARCOURS 1000m (4x250m)**



DETAIL PARCOURS ZONES DE DEPART, D'ARRIVEE, PASSAGE DE RELAIS

CHAMPIONNAT DE FRANCE EAU LIBRE DE NAGE AVEC PALMES - SANGUINET - 4 & 5 JUIN 2022 DETAILS ZONES DEPART ET ARRIVEE



Plan de situation



8°/ INFORMATIONS DIVERSES

*Durant la compétition, une attention particulière sera demandée aux clubs dans la gestion de leur déchets (bouteilles, papier, dossards, nourriture, lingettes, etc.)

CN NAP 2022